



K



9109081315_0000836036

Město Břeclav
náměstí T. G. Masaryka 42/3
690 02 Břeclav



E.ON Energie, a.s.

Kontaktní adresa
Středisko služeb zákazníkům
Poštovní příhrádka 54
656 54 Brno



Zákaznická linka 800 111 250

Poruchová služba 800 22 55 77

businessline@eon.cz

www.eon.cz



Zákazník

Město Břeclav, náměstí T. G. Masaryka 42/3, 690 02 Břeclav
číslo účtu: 526651/0100, IČ: 00283061, DIČ: CZ00283061

Řádná faktura za elektřinu (daňový doklad)

Vážený zákazníku,

v souladu se smlouvou uzavřenou s naší společností jsme provedli vyúčtování v místě spotřeby:

Město Břeclav náměstí T. G. Masaryka 42/3, 690 02 Břeclav

Celková spotřeba elektřiny: **26,598 MWh**
Celkové průměrné ceny (dodávka + distribuce) bez započtených slev a DPH:
Stálý plat: 17 315,90 Kč/měsíc; VT 2,01 Kč/kWh; NT 0,74 Kč/kWh

Vyúčtování bylo provedeno za období od 01.11.2017 do 30.11.2017:

	Cena bez DPH (Kč)	DPH (Kč)	Celkem (Kč)
Odběr elektřiny	59 731,50		
Faktura celkem	59 731,50		72 275,12
Základ daně a daň	59 731,50	(21%) 12 543,62	72 275,12
Započtené zálohy			0,00
Doplatek			72 275,00

Žádáme Vás o zaplacení doplatku vyúčtované částky na náš bankovní účet nejpozději k datu splatnosti faktury.

S přátelským pozdravem

E.ON Energie, a.s.

9109081315

Číslo daňového dokladu

10.12.2017

Datum vystavení faktury

30.11.2017

Datum uskutečnění
zdanitelného plnění
a datum dodání

27.12.2017

Datum splatnosti faktury

3100028814

Číslo místa spotřeby

6261026694

Variabilní symbol

Převod z účtu

Způsob úhrady

10014-1703621/0100

Číslo účtu dodavatele



QR platba

Městský úřad Břeclav Danuše Trubačová		Číslo dop.:
Č.j.:		Zpracovatel:
Došlo dne: 14. 12. 2017		Ukládací znak:
Počet list. příloh/počet listů:		
Počet a druh nelistinných příloh:		

Vyúčtování plateb

Za období: 01.11.2017 - 30.11.2017

ČÁST B

9109081315

Číslo daňového dokladu

Přehled výsledných hodnot - elektřina

	Platba bez DPH (Kč)
Celkem za distribuci elektřiny a související služby	38 101,63
Celkem za dodávku elektřiny	21 629,87
Cena celkem	59 731,50

Přehled množství dodaných energií a daně z elektřiny

	Dodané množství (MWh)	Daň (Kč)
Zdaněná elektřina	26,598	752,72
Osvobozená elektřina	0,000	0,00
CELKEM		752,72

Příloha k faktuře za elektřinu

Odečtové období: 01.11.2017 - 30.11.2017

Zákazník Město Břeclav
 Místo spotřeby náměstí T. G. Masaryka 42/3, 690 02 Břeclav
 Název město Břeclav

9109081315

Číslo daňového dokladu

3100028814

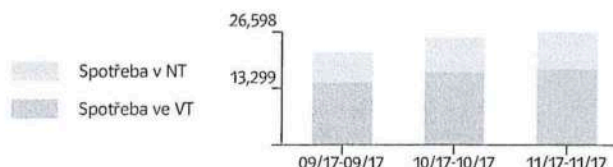
Číslo místa spotřeby

859182400200350993

EAN

Přehled historické a aktuální spotřeby v MWh

Období	Spotřeba ve VT	Spotřeba v NT
09/17-09/17	14,762	7,047
10/17-10/17	17,078	8,192
11/17-11/17	17,873	8,725



Výpočet platby za související služby v elektroenergetice (jednotky v Kč jsou uvedeny bez DPH)

Časový interval od	Položka do	Sazba	Jistič (A)	Jednotka	Množství	Jednotková cena bez DPH (Kč)	Cena celkem bez DPH (Kč)
01.11.17	30.11.17	Spotřeba ve vysokém tarifu	C26d	MWh	17,873	987,97	17 657,99
01.11.17	30.11.17	Spotřeba v nízkém tarifu	C26d	MWh	8,725	72,22	630,12
01.11.17	30.11.17	Platba za přiklon	C26d	3x200	měsíc	6 504,00	6 504,00
01.11.17	30.11.17	Systémové služby		MWh	26,598	93,94	2 498,62
01.11.17	30.11.17	Činnosti operátora trhu		měsíc	1,000	4,90	4,90
01.11.17	30.11.17	Podpora elektřiny z podporovaných zdrojů energie	3x200	měsíc	1,000	10 806,00	10 806,00
Celkem za související služby v elektroenergetice							38 101,63

* uvedená spotřeba u systémových služeb a podpory elektřiny z podporovaných zdrojů energie je součtem VT a NT za dané období

** výpočet podpory elektřiny z podporovaných zdrojů energie : dle spotřeby 13 166,01 Kč (spotřeba x jednotková cena dle Cenového rozhodnutí)
dle příkonu 10 806,00 Kč (počet měsíců x jednotková cena tj. fáze x jistič x cena dle Cenového rozhodnutí)

Technické údaje o měření

Časový interval od	Číslo elektroměru	Stav elektroměru		Násobitel	Poznámka způsob odečtu	Aktuální třída typového diagramu dodávky: TDD2		
		Počáteční	Konečný			Korekce spotřeby(kWh)	Spotřeba (kWh)	Tarif
01.11.17	30.11.17	50748984	506 433	524 306	1,0	0	17 873,000	VT
01.11.17	30.11.17	50748984	244 702	253 427	1,0	0	8 725,000	NT
Celkem							26 598,000	

Výpočet platby za dodávku elektřiny (jednotky v Kč jsou uvedeny bez DPH)

Časový interval od	Tarif	Spotřeba (MWh)	Cena za dodávku (Kč/MWh)	Platba za dodávku (Kč)	Stálý plat (Kč/měsíc)	Počet měsíců	Platba za stálé platy (Kč)
Produkt dodávky: Accu s individuální cenou							
01.11.17	30.11.17	VT	17,873	901,00	16 103,57	1,00	1,00
		NT	8,725	547,00	4 772,58		
Daň z elektřiny			26,598	28,30	752,72		
Celkem			26,598	21 628,87			1,00
Celkem za dodávku elektřiny (součet plateb za dodávku, plateb za stálé platy a daně z elektřiny)							21 629,87

Celkem za související služby v elektroenergetice a za dodávku elektřiny v Kč bez DPH

59 731,50



Informace pro zákazníky

9109081315

Číslo daňového dokladu

Položky vztahující se k souvisejícím službám v elektroenergetice a technickým údajům o měření (vysvětlení použitých zkratk pro výpočet celkové platby)

Násobitel	konstanta přístroje, která se používá jako násobitel naměřené spotřeby v případě, že měření na odběrném místě není standardní (běžná hodnota násobitele je 1)
Poznámka	vysvětluje formu zkratky způsob, jakým byl zjištěn stav číselníku elektroměru na konci časového intervalu nebo charakterizuje i důvod provedení odečtu (S - samoodčet, O - odhad spotřeby, Z - změna ceny, bez znaku - řádný odečet)
Tarif	označuje pro jaký typ tarifu je platba kalkulována (VT - vysoký tarif, NT - nízký tarif), v případě jednotarifových sazeb distribuce je hodnota vždy VT, celková platba za příkon je stanovena součinem počtu měsíců a jednotkové ceny (dle hlavního jističe)
Platba za příkon	platba za služby provozovatelů přenosové soustavy - společnosti ČEPS, a.s.
Systémové služby	ceny jsou stanoveny dle cenového rozhodnutí a nařízení vlády:
Činnosti operátora trhu	1. cena za činnosti související se zúčtováním odchylek v Kč/odběrné místo/měsíc, 2. cena za činnosti související výplatou a administrací podpory z podporovaných zdrojů v Kč/odběrné místo/měsíc, 3. poplatek za činnost Energetického regulačního úřadu v Kč/odběrné místo/měsíc.

Položky vztahující se k dodávce elektřiny (vysvětlení použitých zkratk pro výpočet celkové platby)

Cena za dodávku	jednotková cena za dodávku elektřiny pro ve smlouvě sjednaný produkt na dodávku elektřiny
Platba za dodávku	výše platby za dodávku elektřiny pro ve smlouvě sjednaném produktu na dodávku (součin Spotřeby a Ceny za dodávku)
Stálý plat	výše stálého platu za dodávku elektřiny
Daň z elektřiny	touto daní je ve smyslu zákona č. 261/2007 Sb. zatížena dodávka elektřiny konečnému spotřebiteli od 1. 1. 2008. Její výše je vypočtena jako součin celkové Spotřeby a zákonem dané sazby daně za spotřebovanou MWh.
EKO produkt/produktová řada	Pokud máte sjednaný produkt nebo produktovou řadu s označením EKO, byla Vám dodána elektřina z obnovitelných zdrojů ve smyslu §2 písm. a) zákona č. 165/2012 Sb., v platném znění.
Elektřina z obnovitelných zdrojů	Pokud máte sjednaný produkt s dodávkou elektřiny z obnovitelných zdrojů, byla Vám tato elektřina dodána ve smyslu §2 písm. a) zákona č. 165/2012 Sb., v platném znění.

Přílohy jsou nedílnou součástí daňového dokladu.

Upozornění:

Platby je nutno hradit v přesně předepsané výši a pod správnými variabilními symboly uvedenými na faktuře. U chybně zaslaných plateb nezaručujeme správné přiřazení!

Nastanou-li v průběhu fakturačního období skutečnosti, které ovlivní výši konečného zúčtování, může každá ze stran přiměřeně upravit zálohy.

Odběr elektřiny při opakovaném neplnění smluvních platebních povinností včetně záloh, které nejsou splněny ani po upozornění, je ve smyslu zákona považován za neoprávněný odběr elektřiny a dodavatel má v případě neoprávněného odběru elektřiny právo ukončit nebo přerušit dodávku elektřiny.

Pro informace týkající se Vašeho odběru elektřiny nebo jakékoli změny v platebním styku se obraťte na zákaznickou linku 800 111 250.

Reklamacce:

V případě, že zákazník zjistí chybu nebo jiné závady ve vyúčtování dodávky elektřiny a souvisejících služeb, má právo toto vyúčtování reklamovat, a to do 90 kalendářních dnů ode dne splatnosti příslušného vyúčtování. Uplatněná reklamacce nemá odkladný účinek na splatnost vyúčtovaných služeb, nedohodne-li se zákazník s dodavatelem jinak. Reklamaci faktury lze uplatnit písemně na adresu E.ON České republiky, s.r.o., Středisko služeb zákazníkům, Poštovní příhrádka 54, 656 54 Brno nebo na adresu sídla dodavatele nebo e-mailem na info@eon.cz nebo telefonicky na zákaznické lince 800 111 250

Práva zákazníka při řešení sporu s dodavatelem:

Vznikne-li mezi zákazníkem a dodavatelem elektřiny spor ve věci týkající se dodávky elektřiny a souvisejících služeb nebo jejich vyúčtování a nedojde-li k vyřešení sporu smírnou cestou, má zákazník právo obrátit se za účelem rozhodnutí sporu na Energetický regulační úřad, popřípadě na věcně a místně příslušný soud.

Informace o dopadu výroby elektřiny: (odkazy na veřejně dostupné zdroje dle vyhl. č. 70/2016 Sb.)Český hydrometeorologický ústav, Úsek ochrany čistoty ovzduší http://www.chmi.cz/files/portal/docs/uoco/oez/emise_CZ.htmlMinisterstvo průmyslu a obchodu: <http://www.mpo.cz>Ministerstvo životního prostředí: <http://www.mzp.cz>Správa úložišť radioaktivních odpadů: <http://www.surao.cz>

Výsledný palivový mix za rok 2016: uhlí 31,83%; zemní plyn 9,22%; jádro 36,19%; obnovitelné zdroje 20,94%; druhotné energetické zdroje 0,74%; ostatní OZ 1,08%; celkem 100%.

Kontakty dle vyhl. č. 70/2016 Sb.:Ministerstvo průmyslu a obchodu, Na Františku 32, 110 15 Praha 1, tel.: +420 224 851 111, e-mail: posta@mpo.cz, <http://www.mpo.cz>Energetický regulační úřad, Masarykovo náměstí 5, 586 01 Jihlava, tel.: +420 564 578 666, e-mail: eru@eru.cz, <http://www.eru.cz>**PLAŤTE ELEKTŘINU Z POHODLÍ VAŠEHO DOMOVA NEBO KANCELÁŘE**

Od 1.1. 2009 Vám nabízíme možnost dostávat fakturu za elektřinu v elektronické podobě. Více informací na www.eon.cz, případně kontaktujte Informační linku České spořitelny 800 207 207 nebo navštivte www.csas.cz/e-faktura

Porovnejte své výdaje za energie s podobnými českými odběrateli a zjistěte, jak byste mohli ušetřit!
Porovnání najdete na: www.energometr.cz